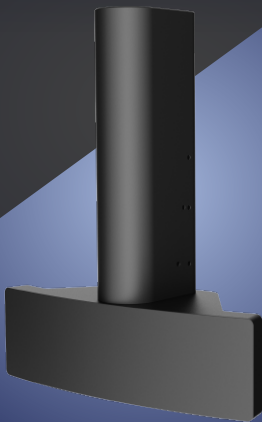




# 水下三维搜探声纳系统

高精版 3DX

超高探测精度



中标国家级重点特种UUV项目

## 3DX

水下三维搜探声纳系统 - 高精版 (Xtreme)

3DX是根据多年实际应用的经验和众多用户在恶劣环境中要求而开发的,具有超高分辨率的高性能成像声纳。3DX是一款可以安装在水面船只和水下平台(如AUV和ROV)上,具有超高目标分辨和识别能力的水下智能搜救系统。本系统采用先进的信号处理和深度学习算法,具备卓越的水下目标分辨与识别能力,可实现水下目标的智能检测和精准测量,大幅提升搜救效率和准确性。

3DX可对水下目标和环境进行定点和移动成像探测,实现水下环境三维建模、实时成像和对目标物体进行大范围搜索。3DX拥有超高探测精度,五档探测精度应对不同目标情况。水下小目标分辨能力仅次于HDY-240。



定点/移动实时三维成像

多功能探测模式: 扫描面积  
大于8100平米 (50米深度)



快速识别人体目标

可辨识不小于 1.6米-1.8米人体  
(水深10米)



超大视野灵活可变

无盲区瞭望角度: 扫描范围  
可横向±75°, 前后±20°自由俯转



超高精度细节更丰富

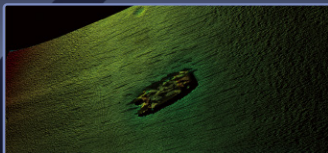
0.5°超真识别精度  
成像更清晰

## 3DX

成像更清晰

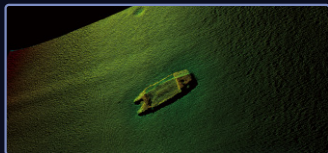
细节更丰富

高清实时成像软件界面支持图像360°自由视角



0.5° 精度

呈现更多细节



## 应用领域 APPLICATION



水下目标探测



水域应急救援



水下地形扫描



港口安防缉私



公安水下巡检



管道巡查



无人平台应用  
USV、AUV 和 ROV



桥墩冲蚀检查

# 3DX

### • 配置清单-标配

最终交付以实物为准

声纳模组



连接线缆



安装备品备件



高清实时成像软件



### • 配置清单-选配

最终交付以实物为准

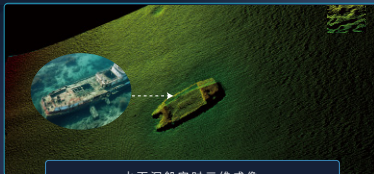
户外移动电源



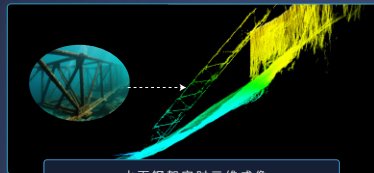
定位导航模块



水面工作站



水下沉船实时三维成像



水下钢架实时三维成像

## 产品参数

(注:所有重量、尺寸和数值均为近似值。本文件中的描述、规格和其他信息如有变更,恕不另行通知)

### 性能指标

工作频率	400千赫兹±20千赫兹
视野偏转范围	扫描视角可横向±75°,前后±20°自由偏转
定点扫描范围	≥8100平米(50米深度下270米宽×30米长)
移动扫描范围	≥48600平米/分钟 (50米深度下270米宽×180米长)
成像距离(斜距)	0.5米~180米
五档可调成像精度	0.5°/1°/2°/4°/8°
典型探测目标	航道地形地貌、人体、车辆、油桶、船舶等

### 通用指标

耐压舱材质	铝合金
耐压范围	600米
工作航速	最大10节(推荐航速4节)
工作温度	-10°C~50°C, 满足极端环境下连续工作需求

### 机械规格

重量	30千克(空气中)
体积	高610毫米×宽500毫米×深265毫米
安装	通过6颗M8的螺栓进行安装

### 电气接口

输入电压	48VDC或220VAC适配器
功耗	平均功耗≤120W(最大量程) 峰值功耗≤210W(最大量程)
通信接口	以太网
通讯协议	标准通讯协议
水密连接器	10芯水密连接器、以太网、同步信号及电源

### 配置清单-标配

声纳模组(3DX)	×1
8米声纳连接线缆(长度可定制)	×1
安装备品备件	×1
高清实时成像软件	×1
使用维护说明书(电子版)	×1
产品合格证	×1
运输箱	×1

### 配置清单-选配

1米开发集成电缆 长度可定制(ROV、AUV 选配)	×1
户外移动电源模块	×1
定位导航模块	×1
水面工作站(包含便携式电脑+声纳电子舱)	×1

