

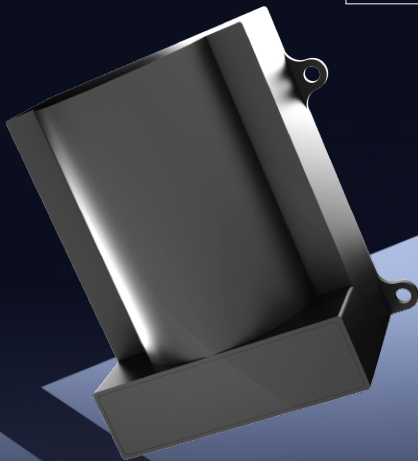


水下三维搜探声纳系统 3DL

国家消防目录产品

3D定点成像

固定/移动都能扫



中标国际级重点特种UUV项目

3DL

水下三维搜索声纳系统 - 便携版 (Lite)

3DL是系列中体积最小的一款产品,专门针对小型船只、中小型AUV、ROV搭载进行优化。具有超高目标分辨和识别能力的同时,尺寸 \leq 长170毫米 \times 宽130毫米 \times 高113毫米(大包纸巾大小),空气中重量3.5公斤。

3DL采用先进的信号处理和深度学习算法,具备卓越的水下目标分辨与识别能力,可实现水下目标的智能检测和精准测量,大幅提升目标搜索、搜救效率和准确性。3DL可对水下目标和环境进行定点和移动成像探测,可实现水下大范围搜索、高清实时成像、三维建模。



定点/移动实时三维成像

多功能探测模式,扫测面积
 ≥ 8000 平方米/分钟 (20米深船)



快速识别人体目标

可辨识不小于1.6米人体
(水深3米)



超大视野灵活可变

不需调整设备安装角度即可实现
视野偏转和任意角度方位聚焦



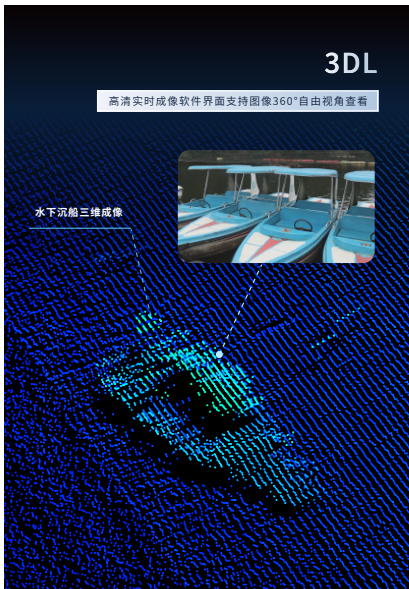
高度集成快速部署

适配各型船只、AUV、ROV
快速进入工作状态

3DL

高清实时成像软件界面支持图像360°自由视角查看

水下沉船三维成像



应用领域 APPLICATION



水下目标探测



水域应急救援



水下地形扫描



港口安防缉私



公安水下巡检



管道巡查



无人平台应用
USV、AUV 和 ROV



桥墩冲蚀检查

HDY-3DL

• 配置清单-标配

最终交付以实物为准

声纳模组



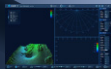
连接线缆



安装备品备件



高清实时成像软件



• 配置清单-选配

水面工作站



户外移动电源



定位导航模块



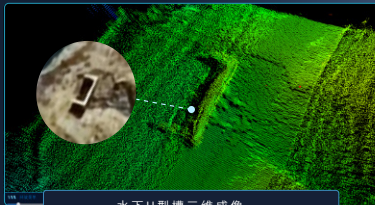
便携式电脑



快装支架



最终交付以实物为准



水下U型槽三维成像

产品参数

(注:所有重量、尺寸和数值均为近似值。本文文件中的描述、规格和其他信息如有变更,恕不另行通知)

• 视野

| | |
|--------|---------------|
| 纵向开角 | 20° |
| 横向开角 | 140° |
| 视野偏转范围 | 横向±70° 前后±10° |
| 特色功能 | 视野范围内任意方位角度聚焦 |

• 成像

| | |
|------|----------------------|
| 定点扫描 | ≥480 平米 (20米水深下) |
| 移动扫描 | ≥8000 平米/分钟 (20米水深下) |

• 智能探测

| | |
|------|---|
| 探测能力 | 人体目标: ≤5米 水下建筑目标: ≤10 米 小型沉船: ≤20 米 |
| 探测档位 | 2档 (1.6"/3.2") |
| 特色功能 | 自动测量标注目标尺寸 |

• 工作数据

| | |
|--------|-----------------------|
| 工作频率 | 525千赫兹 ±20千赫兹 |
| 工作航速 | 最大10节 (推荐航速4节) |
| 声纳模组电压 | 27伏DC ±6伏 / 220伏AC适配器 |

• 工作数据

| | |
|--------|----------------------------------|
| 功耗 | 平均功耗≤40瓦 (最大量程); 峰值功耗≤50瓦 (最大量程) |
| 最大耐压深度 | 300米 / 600米 |
| 声纳模组尺寸 | ≤长170×宽130×高113毫米 |
| 声纳模组重量 | 铝合金材质≤3.5千克 (空气中) |
| 声纳模组重量 | 钛合金材质≤5千克 (空气中) |

• 配置清单-标配

| | |
|-------------------|----|
| 声纳模组 (3DL) | ×1 |
| 8 米声纳连接线缆 (长度可定制) | ×1 |
| 安装备品备件 | ×1 |
| 高清实时成像软件 | ×1 |
| 使用维护说明书 (电子版) | ×1 |
| 产品合格证 | ×1 |
| 运输箱 | ×1 |

• 配置清单-选配

| | |
|-----------------------------|----|
| 1米开发集成电缆 长度可定制 (ROV、AUV 选配) | ×1 |
| 户外移动电源模块 | ×1 |
| 定位导航模块 | ×1 |
| 水面工作站 (包含便携式电脑+声纳电子舱) | ×1 |
| 快装支架 (适配多型水面船只) | ×1 |

